

# 為何要聘請智障人士？

唉…我的餐廳又要請人了，等了一個多月才請到人，現在做了兩星期又說要走…

對呀！我間工廠也僱用了智障員工，**DoDo**她真是個好幫手，而且十分穩定，一做便做了十多年！

現在的確難請人，不如考慮聘請**智障人士**吧，他們願意付出精力來工作！



香港弱智人士家長聯會  
毅行者社區教育中心 製作

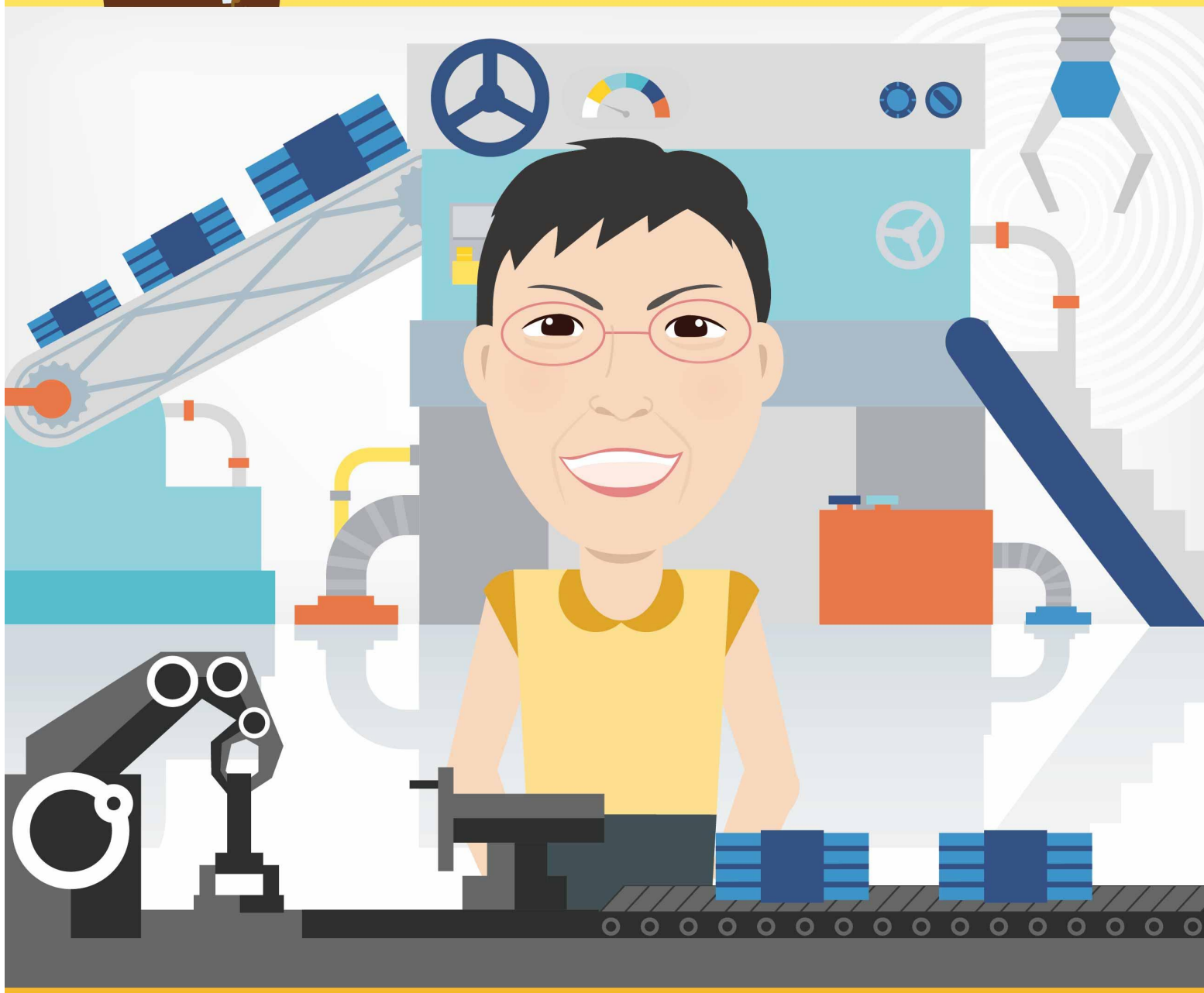
地址：九龍石硤尾南山邨南安樓21-24號地下  
電話：27788131 傳真：27788939  
網址：[www.hkjcpmh.org.hk](http://www.hkjcpmh.org.hk) 電郵：[info@hkjcpmh.org.hk](mailto:info@hkjcpmh.org.hk)



伊利沙伯女皇弱智人士基金 贊助



DoDo剛到職時，對工作程序還未熟悉，因此常有輕微錯失。但當她熟習後，很快便能追回進度，做起事來認真又妥當。當同事告訴她要改善的地方時，她亦能欣然接受，努力地改善。當做得好時，讚賞她，她便會非常滿足，更說要盡心去報答公司呢！



香港弱智人士家長聯會  
毅行者社區教育中心

製作

地址:九龍石硤尾南山邨南安樓21-24號地下  
電話:27788131 傳真:27788939  
網址:www.hkjcpmh.org.hk 電郵:info@hkjcpmh.org.hk



伊利沙伯女皇弱智人士基金 贊助



我的洗衣工場對服務質素一直特別重視！**桂榮**剛來時，因洗衣經驗不足，曾把顧客的衣服染上其他顏色。自此，他均會主動詢問同事意見，避免重蹈覆轍。而當他熟習後，工作更愈做愈快。早前，曾有一部乾衣機壞了，他竟可手動操作乾衣程序，最終完成任務。同時，他更會主動幫助其他同事，**不會斤斤計較**呢！



香港弱智人士家長聯會  
毅行者社區教育中心

製作

地址:九龍石硤尾南山邨南安樓21-24號地下  
電話:27788131 傳真:27788939  
網址:www.hkjcpmh.org.hk 電郵:info@hkjcpmh.org.hk



伊利沙伯女皇弱智人士基金 贊助



其實只要安排他們到合適的崗位，他們便能發揮所長。就像我侄女**詠恩**，她雖然是智障人士，但心思細密，喜歡照顧別人，因此她非常喜歡在學校裡工作。她八時半上班，六時便起床預備，寧願早點到學校附近吃早餐，避免因為塞車而遲到，確是一個**非常盡責**的好員工！



香港弱智人士家長聯會  
毅行者社區教育中心

製作

地址:九龍石硤尾南山邨南安樓21-24號地下  
電話:27788131 傳真:27788939  
網址:www.hkjcpmh.org.hk 電郵:info@hkjcpmh.org.hk



伊利沙伯女皇弱智人士基金 贊助



看來智障人士的工作能力也不錯，  
可是我擔心不懂得**教導他們工作**呢？

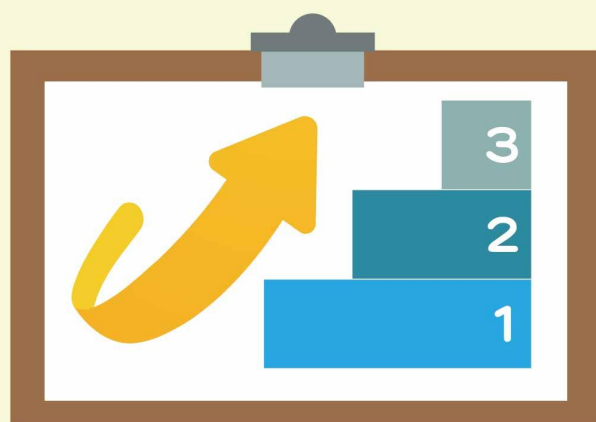


不用怕！讓我教你一些**方法**，讓他們  
能更快地適應新環境，進而投入工作！

### 1. 委派指導員



### 2. 由淺入深，循序漸進



### 3. 先示範，後跟著做，再重複



### 4. 清晰和具體的工作指示



只要給予智障僱員學習機會和適應時間，他們將會是一位好幫手！



香港弱智人士家長聯會  
毅行者社區教育中心 製作

地址：九龍石硤尾南山邨南安樓21-24號地下  
電話：27788131 傳真：27788939  
網址：[www.hkjcpmh.org.hk](http://www.hkjcpmh.org.hk) 電郵：[info@hkjcpmh.org.hk](mailto:info@hkjcpmh.org.hk)



伊利沙伯女皇弱智人士基金 贊助



我還是有點擔心，同事們會不懂得與他們相處呢？

起初我也曾擔心過，故此我事前向同事們說明聘用智障人士的原因，讓他們明白當中的好處，亦教導同事**如何與智障人士相處**。就讓我分享一下成功的經驗吧！



### 說話要簡單



### 有耐性



### 多鼓勵



### 多聆聽



### 多關心



### 多包容



自桂榮到職後，同事們學習到如何關心別人，關係比從前更融洽，士氣提升不少，工作效率更提高了！



香港弱智人士家長聯會  
毅行者社區教育中心

製作

地址：九龍石硤尾南山邨南安樓21-24號地下  
電話：27788131 傳真：27788939  
網址：[www.hkjcpmh.org.hk](http://www.hkjcpmh.org.hk) 電郵：[info@hkjcpmh.org.hk](mailto:info@hkjcpmh.org.hk)



伊利沙伯女皇弱智人士基金 贊助



真是不錯的建議！我也想聘用智障人士，  
應該到哪裡聘請他們呢？

剛好詠恩給了我一張單張，是介紹僱  
主從何聘用殘疾人士的，你看看吧！



	 勞工處	 職業訓練局	 社會福利署	
	展能就業科	展亮技能發展中心	綜合職業康復服務中心	輔助就業
服務	<ul style="list-style-type: none"> <li>免費就業及招聘服務</li> <li>互動就業服務網站</li> <li>進行工作配對、安排面試及跟進</li> </ul>	<ul style="list-style-type: none"> <li>就業選配、在職督導</li> <li>就業後跟進</li> </ul>	<ul style="list-style-type: none"> <li>就業選配、在職督導</li> <li>見習、在職試用</li> <li>就業後跟進</li> </ul>	<ul style="list-style-type: none"> <li>就業選配、在職督導</li> <li>就業後跟進</li> </ul>
服務對象	可公開就業的殘疾人士		需要訓練或支援以便公開就業的殘疾人士	
跟進服務	不少於3個月	不少於6個月	不少於6個月	
津貼/補助金/ 額外支援	「就業展才能」計劃	/	<ul style="list-style-type: none"> <li>「陽光路上」培訓計劃</li> <li>殘疾人士在職培訓計劃</li> </ul>	/
聯絡電話 及網址	香港：2852 4801 九龍：2755 4835 新界：2417 6190 	觀塘：2270 0900 薄扶林：2538 3292 屯門：2452 8901 	康復及醫務社會服務科 綜合職業康復服務中心 電話：2892 5561 或 2892 5135 輔助就業 電話：2892 5156 或 2892 5147 	

如欲取得更多資訊，歡迎致電2778 8131與本中心聯絡。



香港弱智人士家長聯會  
毅行者社區教育中心 製作

地址：九龍石硤尾南山邨南安樓21-24號地下  
電話：27788131 傳真：27788939  
網址：www.hkjcpmh.org.hk 電郵：info@hkjcpmh.org.hk



伊利沙伯女皇弱智人士基金 贊助

# 知多一點點！

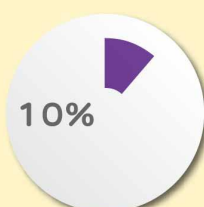
## 智障成因

智障的主要特徵是智力不足。他們在理解、記憶、運用資料、解決問題等抽象思維方面的能力會較同齡者為低。



先天性因素

例子：染色體異常、胎兒受病毒感染



後天性因素

例子：難產、腦膜炎

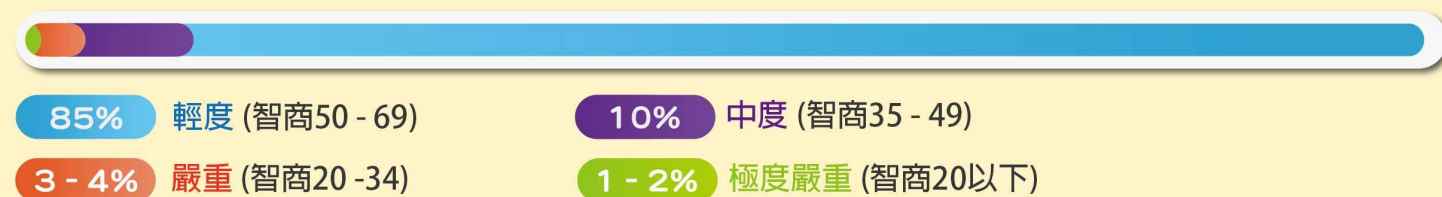


原因不明

郭偉明醫生《智力障礙》

## 智障人口

根據2014年《第62號專題報告書》，全港智障人士的總數可能為71 000人至101 000人左右。根據聯合國世界衛生組織的國際診斷分類，智力障礙可分為以下四級：



## 一般智障人士的工作出路

- 快餐店 / 餐廳侍應
- 辦公室清潔
- 精品店 / 文具店售貨
- 速遞 / 信差
- 汽車美容
- 工廠 / 庇護工場加工、包裝
- 超級市場倉務
- 洗衣工場工人

香港心理衛生會《知多一點點》

# 只要有機會，智障人士也可以貢獻社會！

## 香港弱智人士家長聯會

本會為一個智障人士家長的自助組織。自1987年正式成立以來，致力凝聚智障人士家長力量，推動家長間自助、互助精神，以倡導智障人士權利，跟進康復服務政策運作，監察服務質素，及推行社區教育。

宗旨：

1. 關注智障人士的福利、服務及權利；
2. 促進智障人士家長的互助精神；
3. 推廣社區教育，使社會大眾認識和接納智障人士。



香港弱智人士家長聯會  
毅行者社區教育中心 製作

地址：九龍石硤尾南山邨南安樓21-24號地下  
電話：27788131 傳真：27788939  
網址：www.hkjcpmh.org.hk 電郵：info@hkjcpmh.org.hk



伊利沙伯女皇弱智人士基金 贊助