



大家好！我叫豪仔，今年讀小學五年級。我和大家一樣，可能都沒有留意到身邊住了一些弱智朋友，而且對他們的認識也很少。



香港弱智人士家長聯會 製作



公民教育委員會 贊助

地址：香港九龍南山邨南安樓21-24號地下 電話：2778 8131 網址：www.hkjcpmh.org.hk



星期六早上，我正趕去同學思思的家中，預備與她商量如何完成那份由張老師交給我們做的功課。



香港弱智人士家長聯會 製作



公民教育委員會 贊助

地址：香港九龍南山邨南安樓21-24號地下 電話：2778 8131 網址：www.hkjcpmh.org.hk



小朋友
買支旗啦！
可以幫助一些有
需要的人士！

當我行近
那位賣旗的
太太時，我把
昨天媽媽給我
的一個五元硬
幣塞入她的籌
款袋，因為我
也希望盡點力
去幫助有需要
的人。這時，
她身旁的小孩
站到我前面，
伸出手向著我
，令我有點不
知所措……



香港弱智人士家長聯會 製作



公民教育委員會 贊助

地址：香港九龍南山邨南安樓21-24號地下 電話：2778 8131 網址：www.hkjcpmh.org.hk



小朋友，
 這是我的兒子。
 他是嚴重弱智的。
 所以不懂說話。
 他想和你握手。
 表示友善。

我那個呆
 了的樣子
 ，給那位太太
 看見，所以她
 一邊為我貼上
 一支旗，一邊
 向我解釋她兒
 子的情況。雖
 然我不知道她
 說的「嚴重弱
 智」是什麼？
 但我感覺到她
 兒子的友善和
 熱情，所以我
 也伸出手與他
 握了一會兒。





我趕到了思思的家，除了思思外，還有她的媽媽和一個在入信封的叔叔。

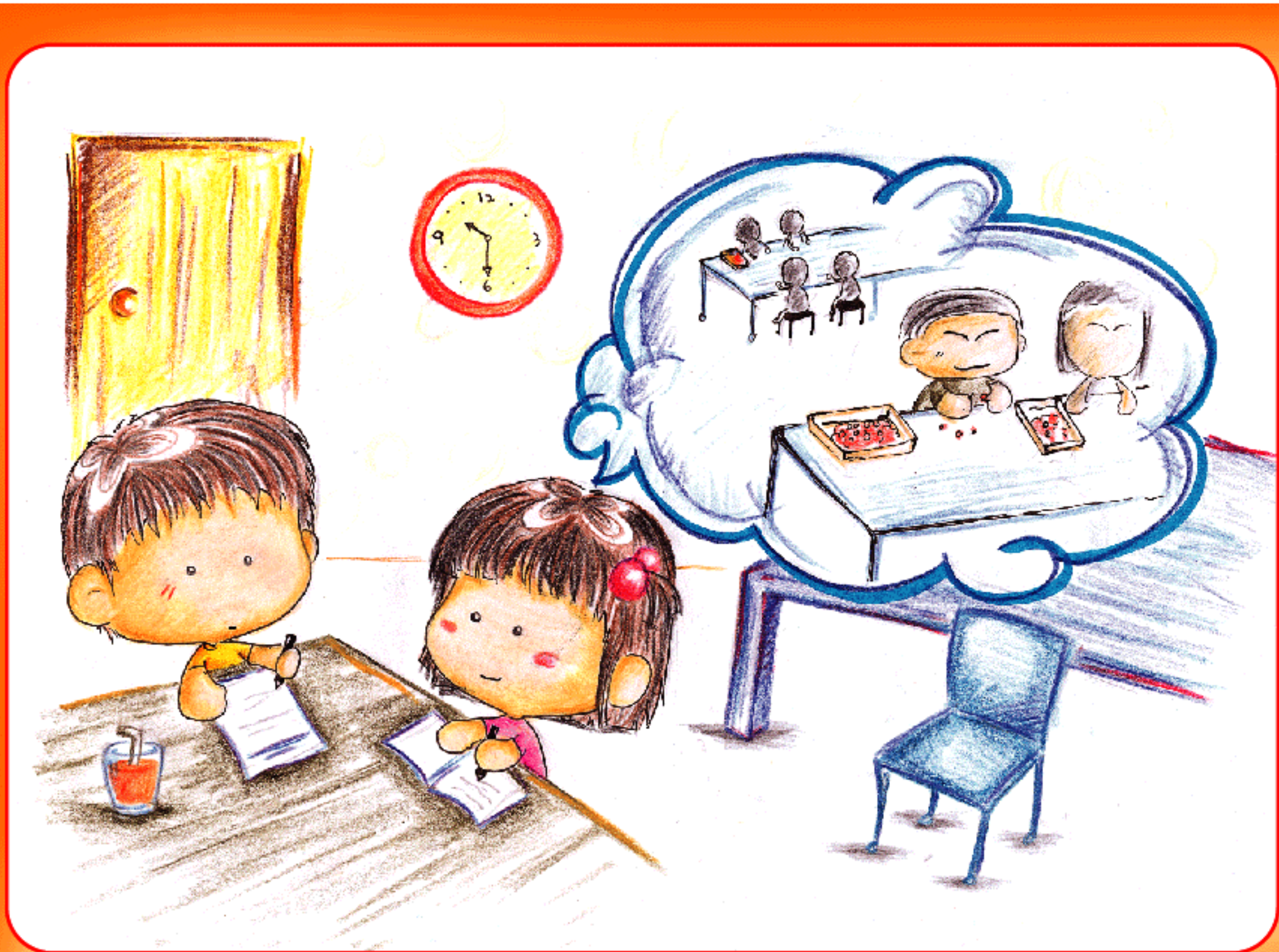


香港弱智人士家長聯會 製作



公民教育委員會 贊助

地址：香港九龍南山邨南安樓21-24號地下 電話：2778 8131 網址：www.hkjcpmh.org.hk



很奇怪呀！
思思的媽媽為
什麼要教叔叔
學習入信呢！
思思告訴我那
位叔叔是她中
度弱智的舅父
，在庇護工場
工作，剛剛被
調配他做入信
封，所以思思
的媽媽先在家
中和他練習一
下。

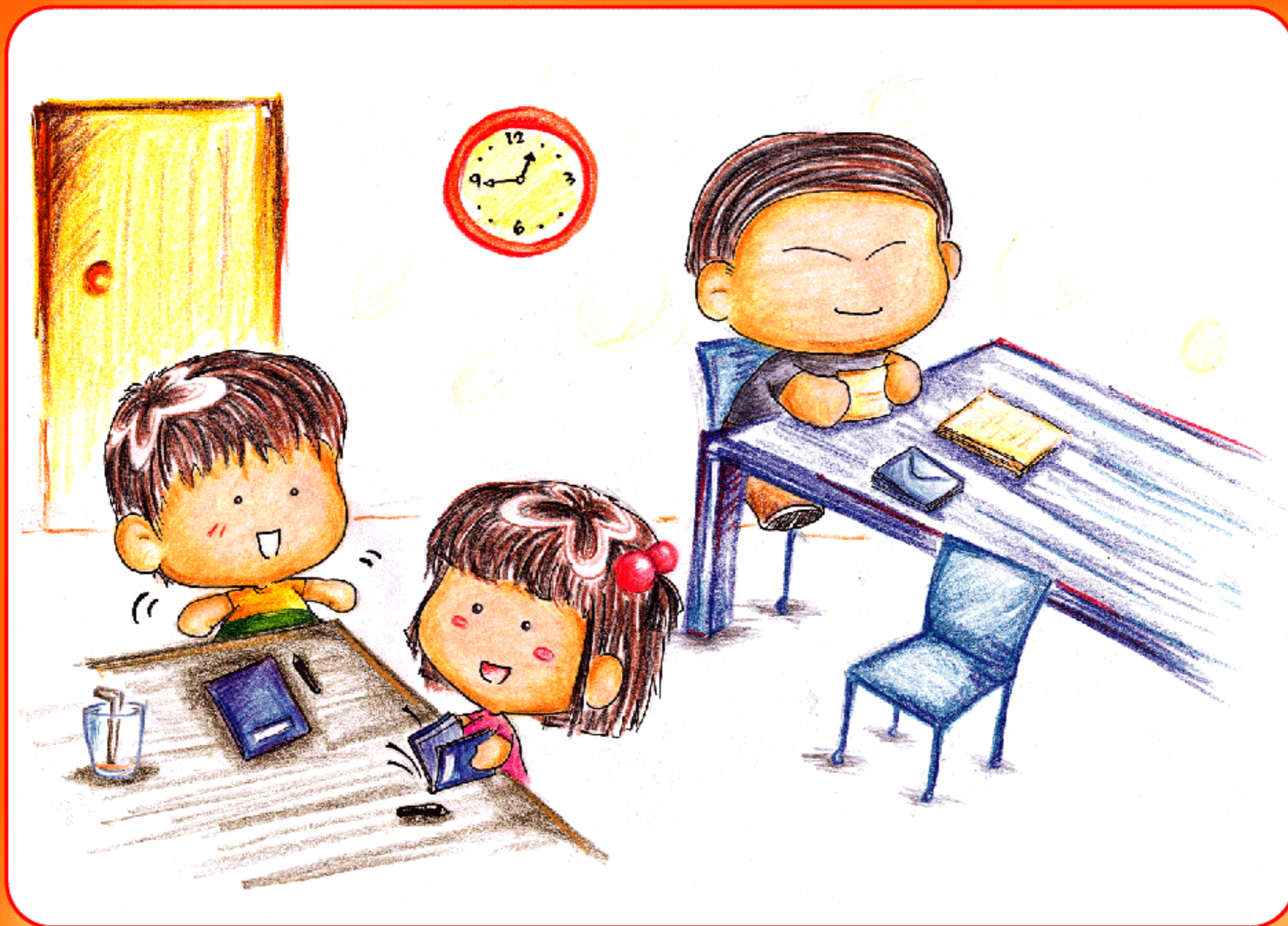


香港弱智人士家長聯會 製作



公民教育委員會 贊助

地址：香港九龍南山邨南安樓21-24號地下 電話：2778 8131 網址：www.hkjcpmh.org.hk



終於做完功課了！哎喲！思思的舅父仍然在練習入信封，很有耐性呢！換轉了是我，一定已經睡著了。





離開思思的家後，已經要吃午飯了。我便進入一間快餐店吃午飯。當我吃的時候，聽到快餐店的老闆正稱讚一名女孩子的工作態度和表現。



香港弱智人士家長聯會 製作



公民教育委員會 贊助

地址：香港九龍南山邨南安樓21-24號地下 電話：2778 8131 網址：www.hkjcpmh.org.hk

起初時...



我聽到老闆說，原來那位女孩是輕度弱智的。工作初期，她會經常出錯，老闆就耐心地指導她；但看見她有改善，好好人的老闆便讚賞她。

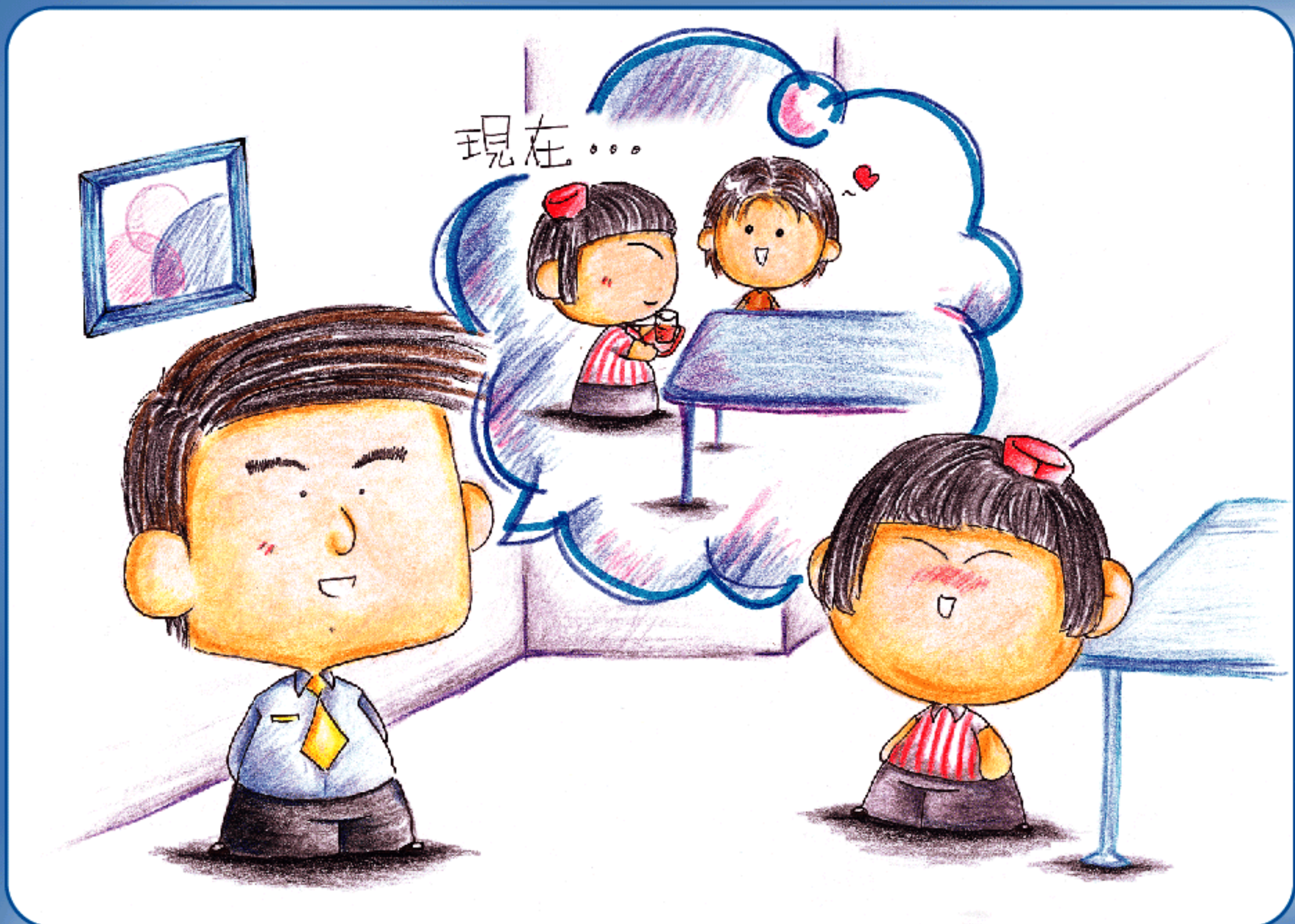


香港弱智人士家長聯會 製作



公民教育委員會 贊助

地址：香港九龍南山邨南安樓21-24號地下 電話：2778 8131 網址：www.hkjcpmh.org.hk



在幾個月後，那位員工已適應工作，加上她又勤力、又有責任感，因此令到老闆十分滿意和讚賞。老闆還說會在下個月開始加薪，藉此鼓勵一番！





思思，
你知不知道
什麼是弱智呀？

星期一
小息的時候，我向思思
分享自己在週末的所見所聞。
剛巧張老師聽到我們的談話。
張老師是一位很關心同學的老師，
因此她主動地為我們解釋弱智
人士的情況。



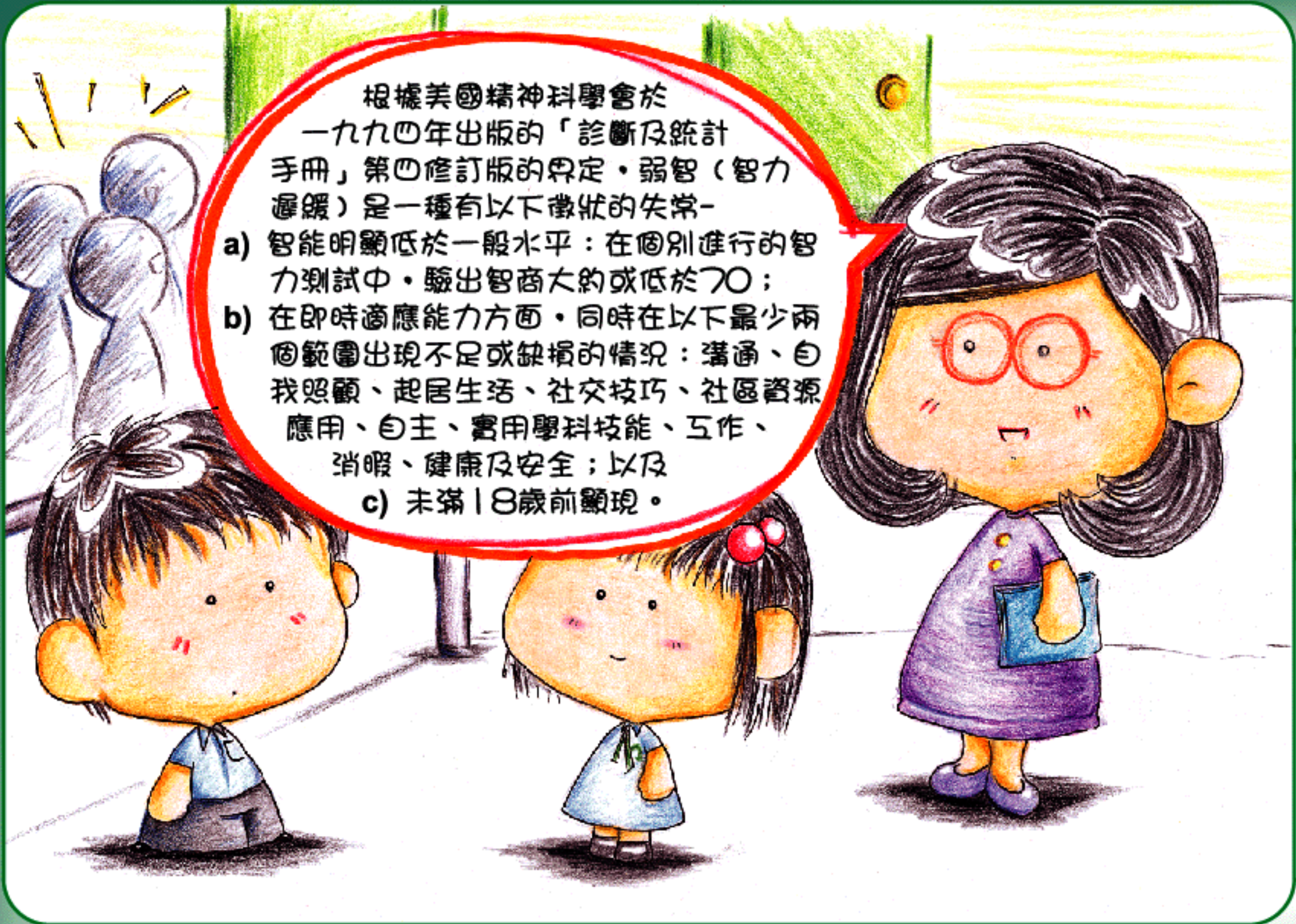
香港弱智人士家長聯會 製作



公民教育委員會 贊助

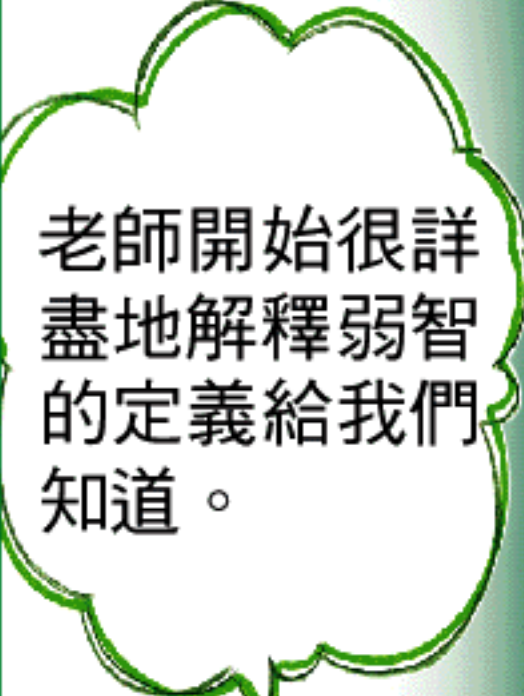
地址：香港九龍南山邨南安樓21-24號地下 電話：2778 8131 網址：www.hkjcpmh.org.hk





根據美國精神科學會於一九九四年出版的「診斷及統計手冊」第四修訂版的界定，弱智（智力遲緩）是一種有以下徵狀的失常-

- a) 智能明顯低於一般水平：在個別進行的智力測試中，驗出智商大約或低於70；
- b) 在即時適應能力方面，同時在以下最少兩個範圍出現不足或缺損的情況：溝通、自我照顧、起居生活、社交技巧、社區資源應用、自主、實用學科技能、互作、消暇、健康及安全；以及
- c) 未滿18歲前顯現。



老師開始很詳盡地解釋弱智的定義給我們知道。



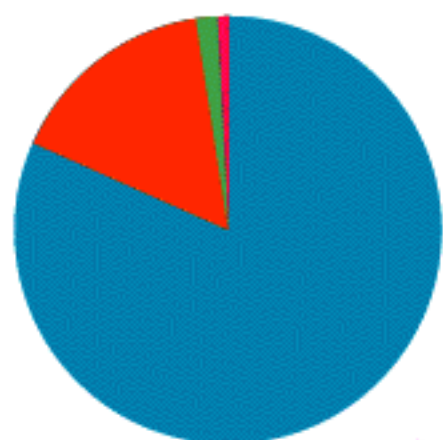
香港弱智人士家長聯會 製作



公民教育委員會 贊助

地址：香港九龍南山邨南安樓21-24號地下 電話：2778 8131 網址：www.hkjcpmh.org.hk

點樣分類？



輕度
中度
嚴重
極度嚴重

按美國智能不足協會
之四級分類法

老師說每位弱智人士的智力程度都並不一致，分別有輕度、中度、嚴重及極度嚴重弱智。因此，在學習、工作和與人溝通方面會有不同程度的困難。



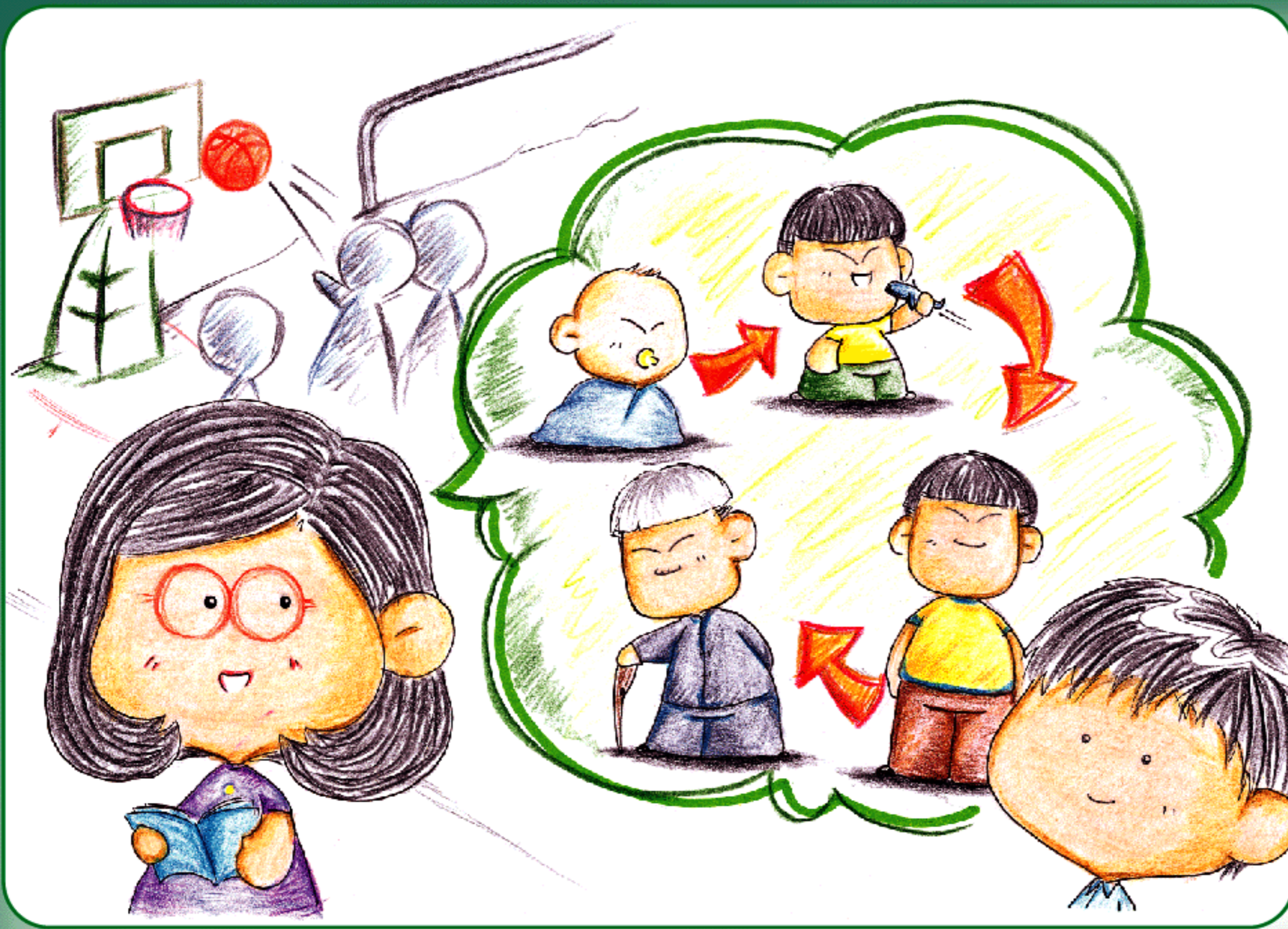
香港弱智人士家長聯會 製作



公民教育委員會 贊助

地址：香港九龍南山邨南安樓21-24號地下 電話：2778 8131 網址：www.hkjcpmh.org.hk





但弱智人士和我們一樣，也要經歷嬰兒、青少年、成年及老年等不同的成長階段。

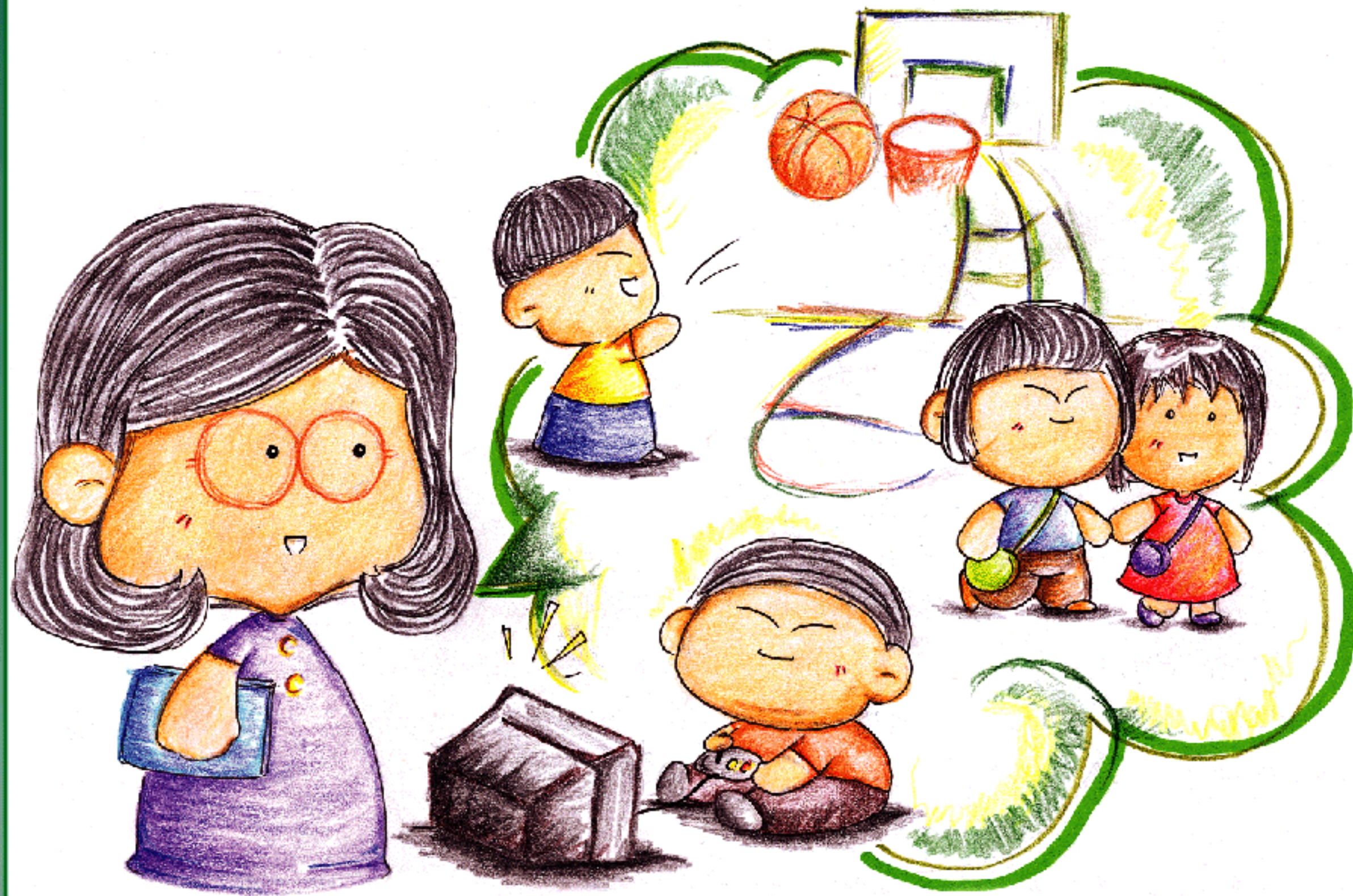


香港弱智人士家長聯會 製作



公民教育委員會 贊助

地址：香港九龍南山邨南安樓21-24號地下 電話：2778 8131 網址：www.hkjcpmh.org.hk



而弱智人士不論年齡及智力程度，都總有一些他們喜歡的人、事、物件、嗜好、餘暇活動，如聽歌、唱卡拉 OK，有些更參與義務工作，服務有需要的人士，回饋社會。



香港弱智人士家長聯會 製作

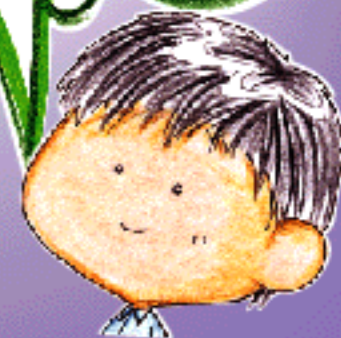


公民教育委員會 贊助

地址：香港九龍南山邨南安樓21-24號地下 電話：2778 8131 網址：www.hkjcpmh.org.hk



雖然弱智人士的智力發展和我們不同，但一樣都需要別人的關懷和接納。看過我的經歷後，你會不會願意多接觸他們，學習彼此尊重、分享和一起參與不同的活動或工作呢？而我豪仔就會努力嘗試！



香港弱智人士家長聯會 製作



公民教育委員會 贊助

地址：香港九龍南山邨南安樓21-24號地下 電話：2778 8131 網址：www.hkjcpmh.org.hk