

智仔手記



智仔是一名輕度智障少年，上一次與母親一起擔任賣旗義工後，智仔對自己的信心提升了。於是智仔加入一個由輕度智障人士組成的「新里程」義工團，繼續參與義工活動。



香港弱智人士家長聯會 製作

電話：2778 8131 傳真：2778 8939

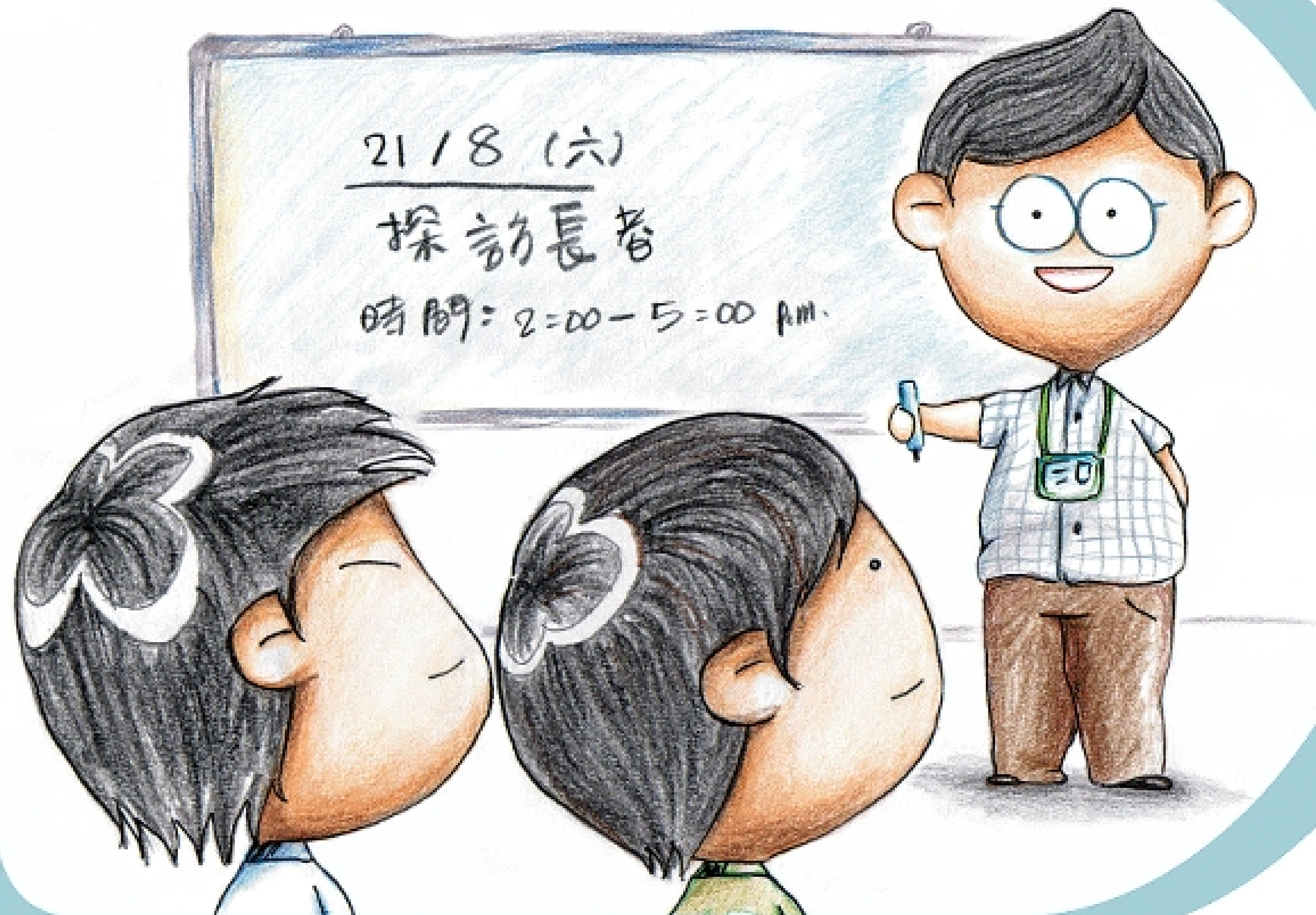
地址：香港九龍石硤尾南山邨南安樓21-24號地下

衛生福利及食物局 贊助

網址：www.hkjcpmh.org.hk

電郵：info@hkjcpmh.org.hk





21/8 晴

加義的活
 義與活
 仔程與
 里參義
 智里參
 是新後
 是新一
 言入團
 言一團

加義的活
 義與活
 仔程與
 里參義
 智里參
 是新後
 是新一
 言入團
 言一團

加義的活
 義與活
 仔程與
 里參義
 智里參
 是新後
 是新一
 言入團
 言一團

加義的活
 義與活
 仔程與
 里參義
 智里參
 是新後
 是新一
 言入團
 言一團



香港弱智人士家長聯會 製作

電話：2778 8131 傳真：2778 8939

地址：香港九龍石硤尾南山邨南安樓21-24號地下

衛生福利及食物局 贊助

網址：www.hkjcpmh.org.hk

電郵：info@hkjcpmh.org.hk



第一次聚家，能字年摸不想
 會中，介紹，只的初青都，腦，仔想
 互相介仔單起大頭白智仔
 由表句義不著明說
 達，起大頭白智仔
 於簡，互著明說
 於簡，互著明說

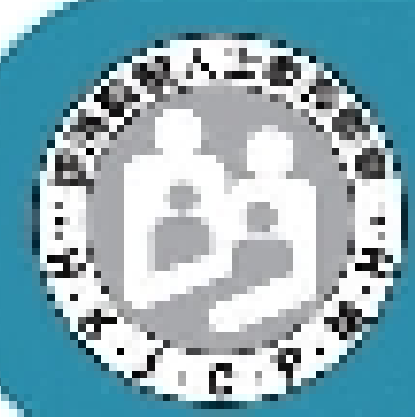


香港弱智人士家長聯會 製作
 電話：2778 8131 傳真：2778 8939
 地址：香港九龍石硤尾南山邨南安樓21-24號地下

衛生福利及食物局 贊助
 網址：www.hkjcpmh.org.hk
 電郵：info@hkjcpmh.org.hk



幸好
智仔利用
手勢及重覆
說話內容，
加上大衛有
耐性及細心
分析智仔表
達的意思，
他們終於
可以互相
交談。



香港弱智人士家長聯會 製作
電話：2778 8131 傳真：2778 8939
地址：香港九龍石硤尾南山邨南安樓21-24號地下

衛生福利及食物局 贊助
網址：www.hkjcpmh.org.hk
電郵：info@hkjcpmh.org.hk



今個星期日
一齊去燒嘢食!

好! 燒...
嘢食!

期後，
智仔與大衛
更成為朋友，
更於義工活動
後相約一起
燒烤。



香港弱智人士家長聯會 製作

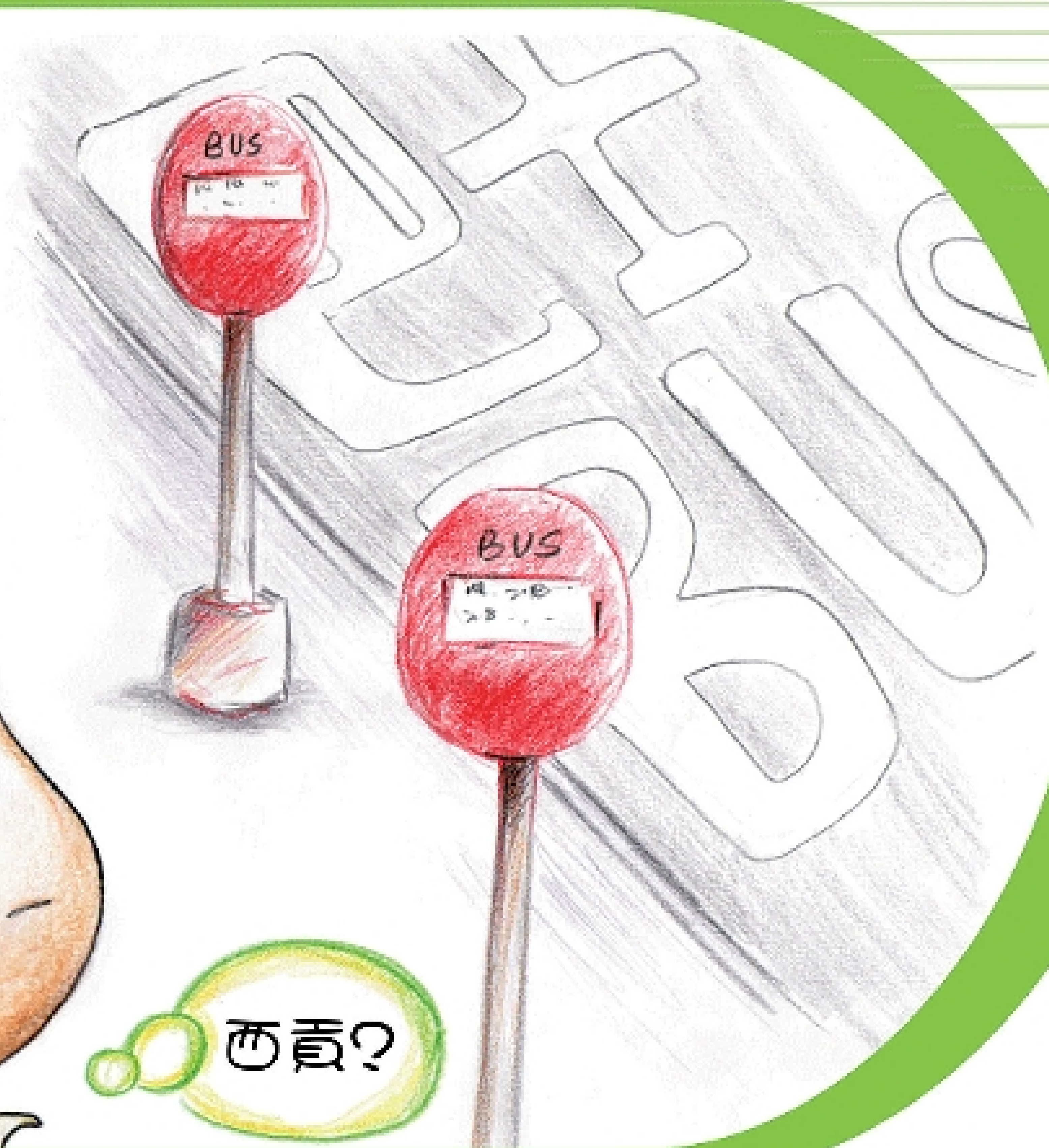
電話：2778 8131 傳真：2778 8939

地址：香港九龍石硤尾南山邨南安樓21-24號地下

衛生福利及食物局 贊助

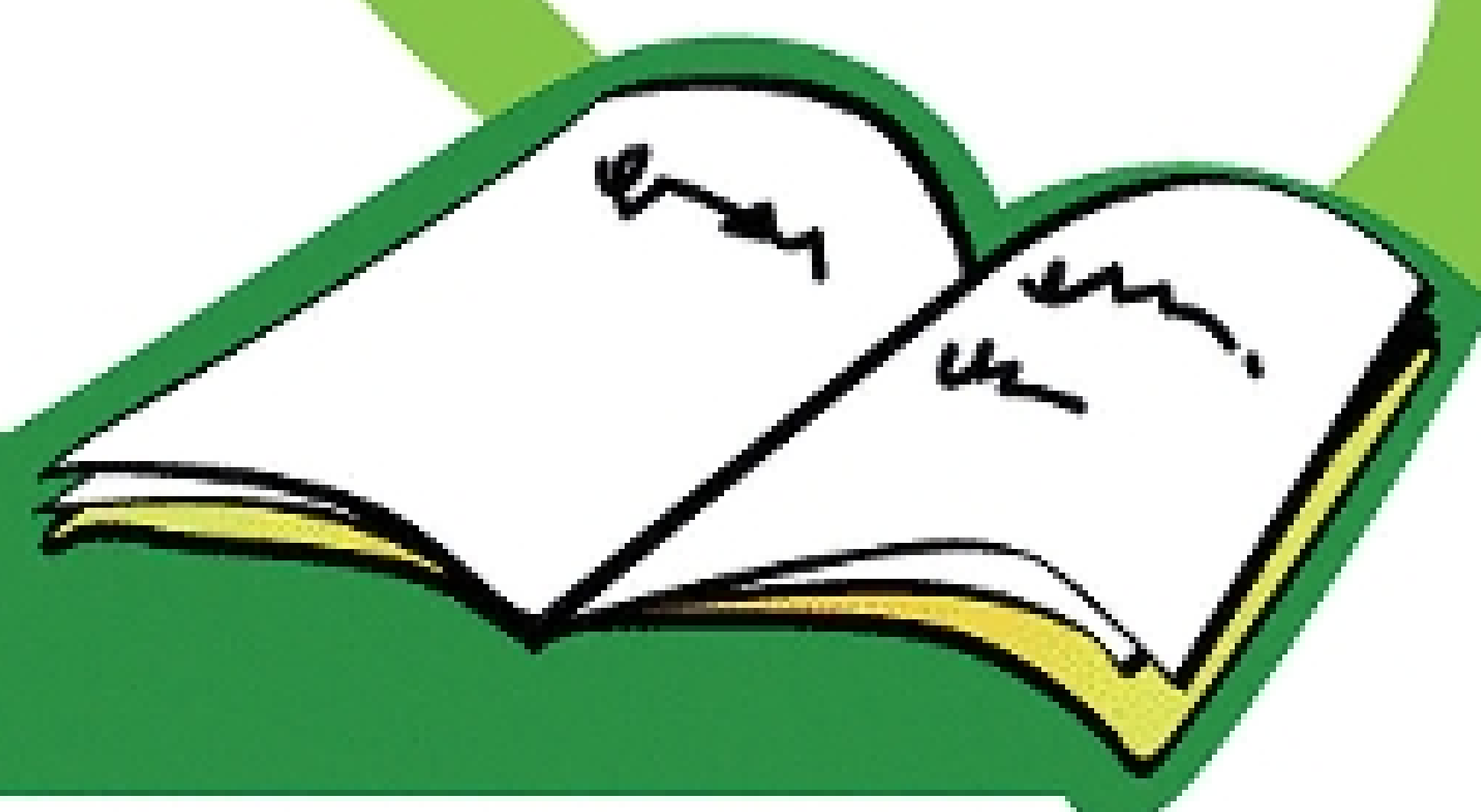
網址：www.hkjcpmh.org.hk

電郵：info@hkjcpmh.org.hk



西貢?

21/09 晴
這天，智仔
相約大衛於
西貢集合，而
智仔需要獨自
嘗試前往西
貢與大衛
會合。



香港弱智人士家長聯會 製作
電話：2778 8131 傳真：2778 8939
地址：香港九龍石硤尾南山邨南安樓21-24號地下

衛生福利及食物局 贊助
網址：www.hkjcpmh.org.hk
電郵：info@hkjcpmh.org.hk



由於這
次是智仔
第一次去
西區對面
第一，所以
好，問他們
，主動於他
下，到地
點。
智仔終於
集會地點。



香港弱智人士家長聯會 製作

電話：2778 8131 傳真：2778 8939

地址：香港九龍石硤尾南山邨南安樓21-24號地下

衛生福利及食物局 贊助

網址：www.hkjcpmh.org.hk

電郵：info@hkjcpmh.org.hk



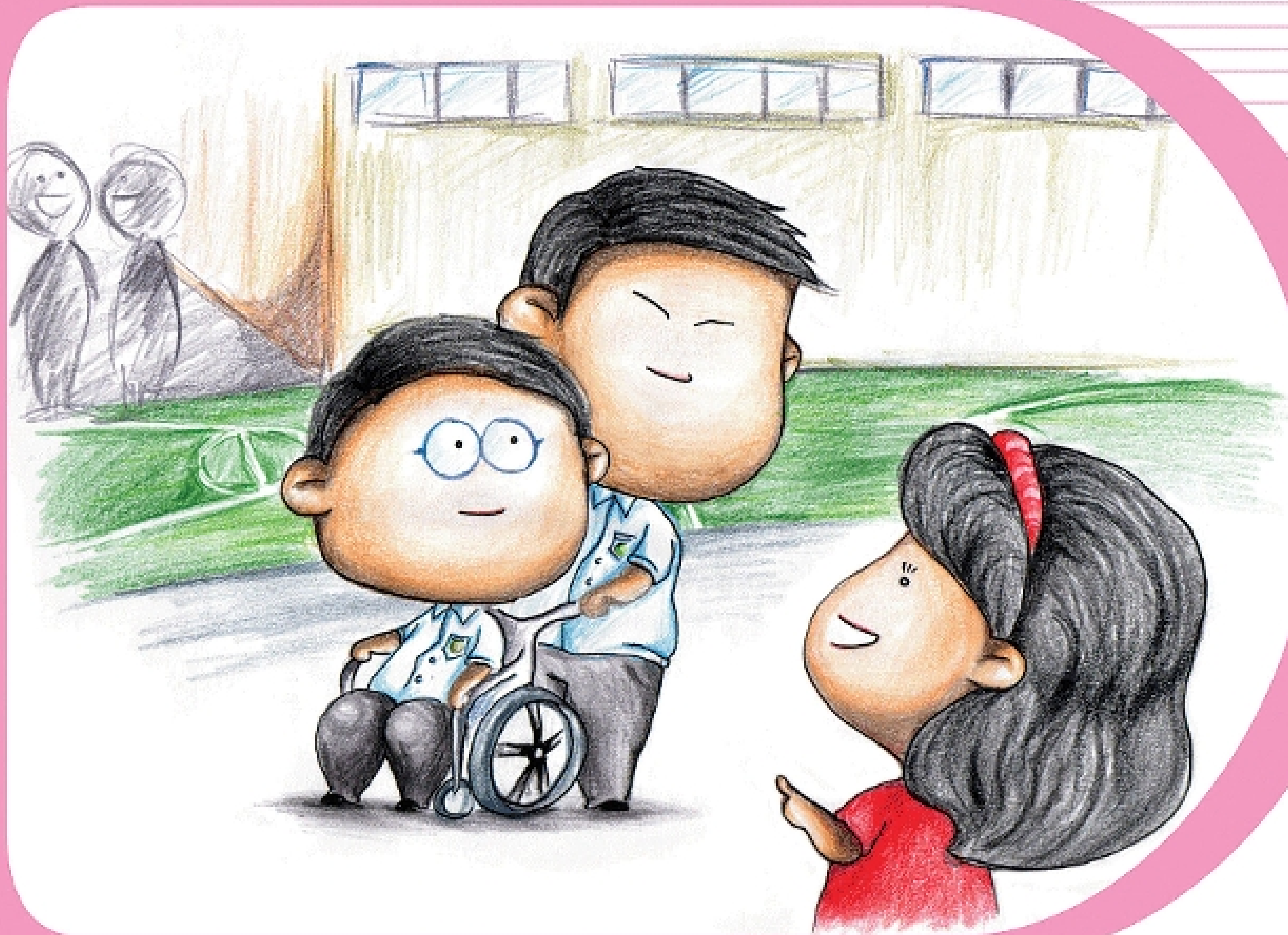


有一日，智仔見到學校剛來了一位需要坐輪椅的新同學亮仔，智仔對於亮仔的輪椅感到好奇。



香港弱智人士家長聯會 製作
電話：2778 8131 傳真：2778 8939
地址：香港九龍石硤尾南山邨南安樓21-24號地下

衛生福利及食物局 贊助
網址：www.hkjcpmh.org.hk
電郵：info@hkjcpmh.org.hk



智仔主動
上前協助亮
仔，老師亦
教導他如何
推動輪椅。



香港弱智人士家長聯會 製作

電話：2778 8131 傳真：2778 8939

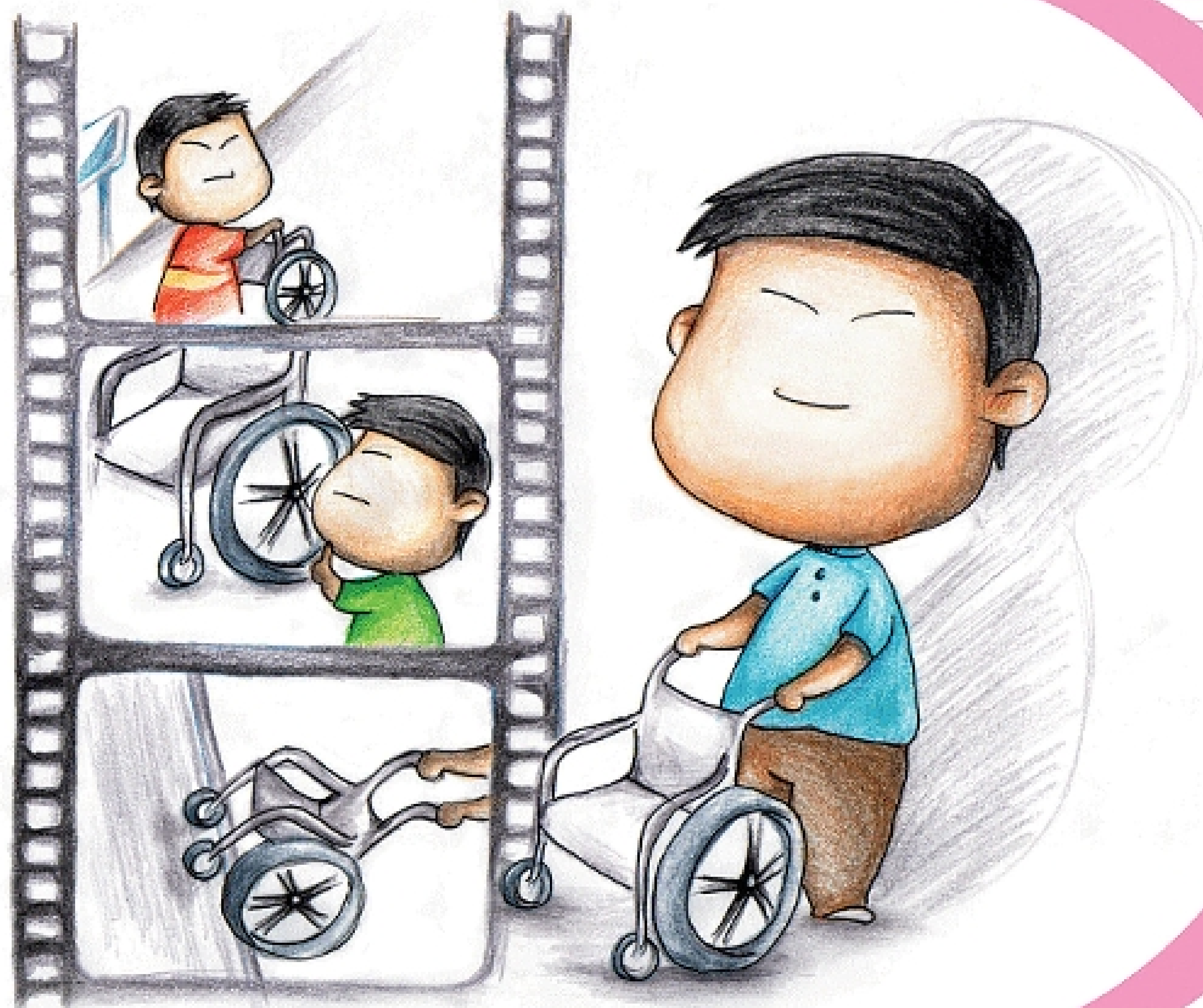
地址：香港九龍石硤尾南山邨南安樓21-24號地下

衛生福利及食物局 贊助

網址：www.hkjcpmh.org.hk

電郵：info@hkjcpmh.org.hk





經過老師的悉心教導下，智仔很快便學識如何推動輪椅。智仔亦很快與亮仔熟絡了。



香港弱智人士家長聯會 製作

電話：2778 8131 傳真：2778 8939

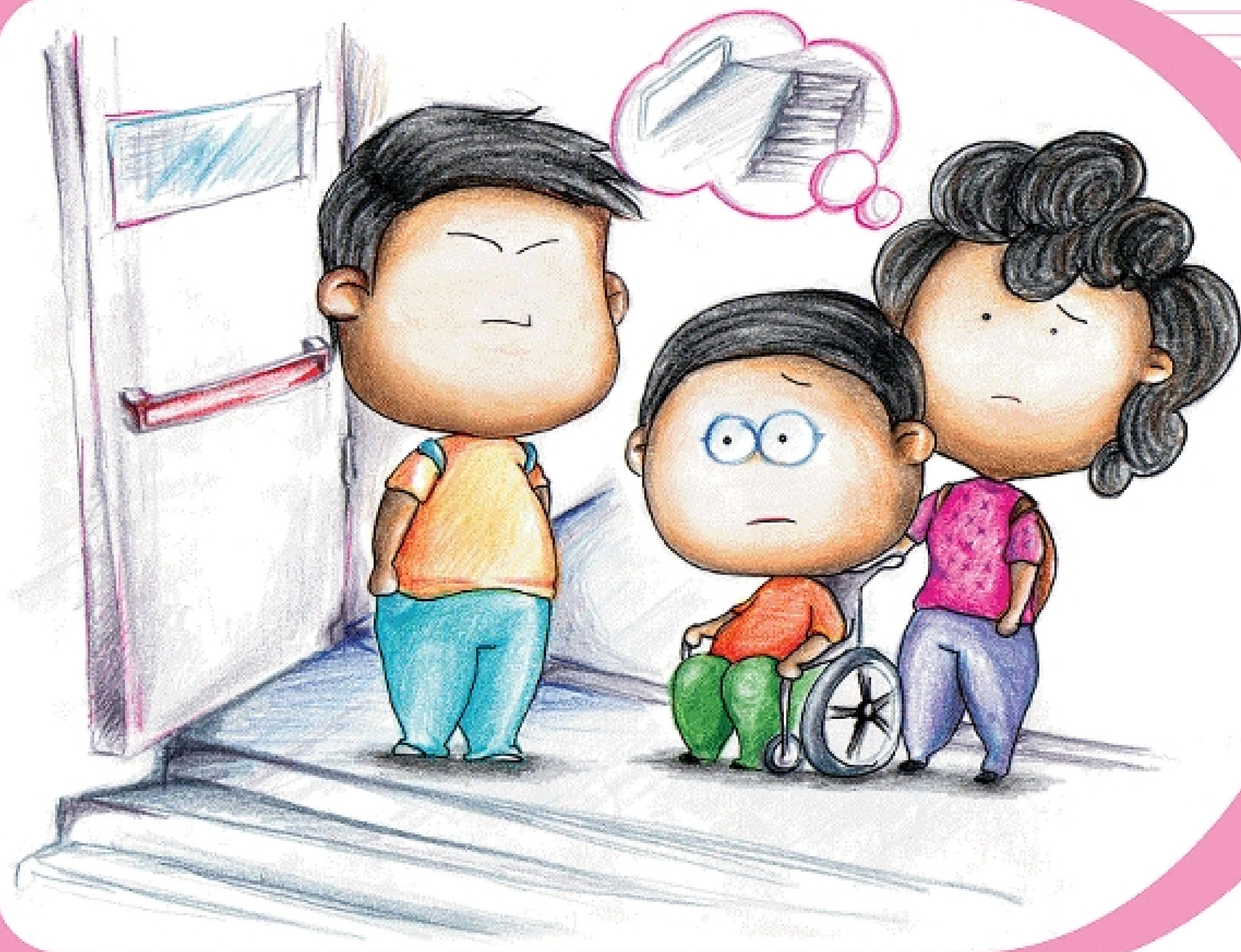
地址：香港九龍石硤尾南山邨南安樓21-24號地下

衛生福利及食物局 贊助

網址：www.hkjcpmh.org.hk

電郵：info@hkjcpmh.org.hk





有一次，
智仔和亮仔
一同參加某中
心的活動，當到
達中心的大門時
，發現有一條樓梯
需要通過。智仔對
於需要推動亮仔的
輪椅下梯級感到
困難，而亮仔的
母親頓時想到
需要一條斜
道方便上
落。



香港弱智人士家長聯會 製作

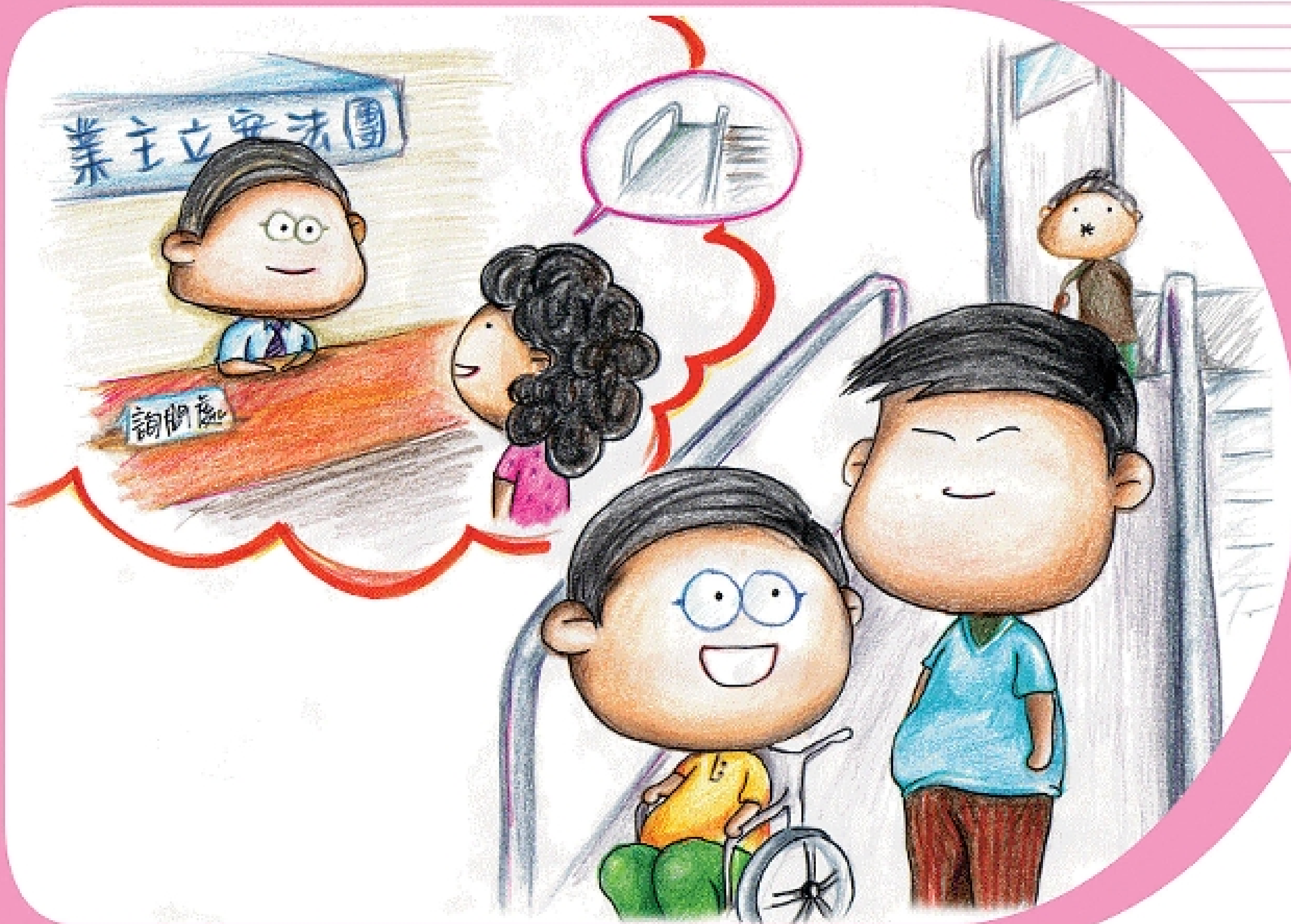
電話：2778 8131 傳真：2778 8939

地址：香港九龍石硤尾南山邨南安樓21-24號地下

衛生福利及食物局 贊助

網址：www.hkjcpmh.org.hk

電郵：info@hkjcpmh.org.hk



於是，亮仔的母親向中心的同事反映，而中心的同事亦感到此建議除了可以方便輪椅使用者外，亦方便長者上落，於是向大廈的業主立案法團提出加建斜道。大廈的業主立案法團接受他們的建議，九個月後，智仔及亮仔於出入中心時容易得多了。



香港弱智人士家長聯會 製作

電話：2778 8131 傳真：2778 8939

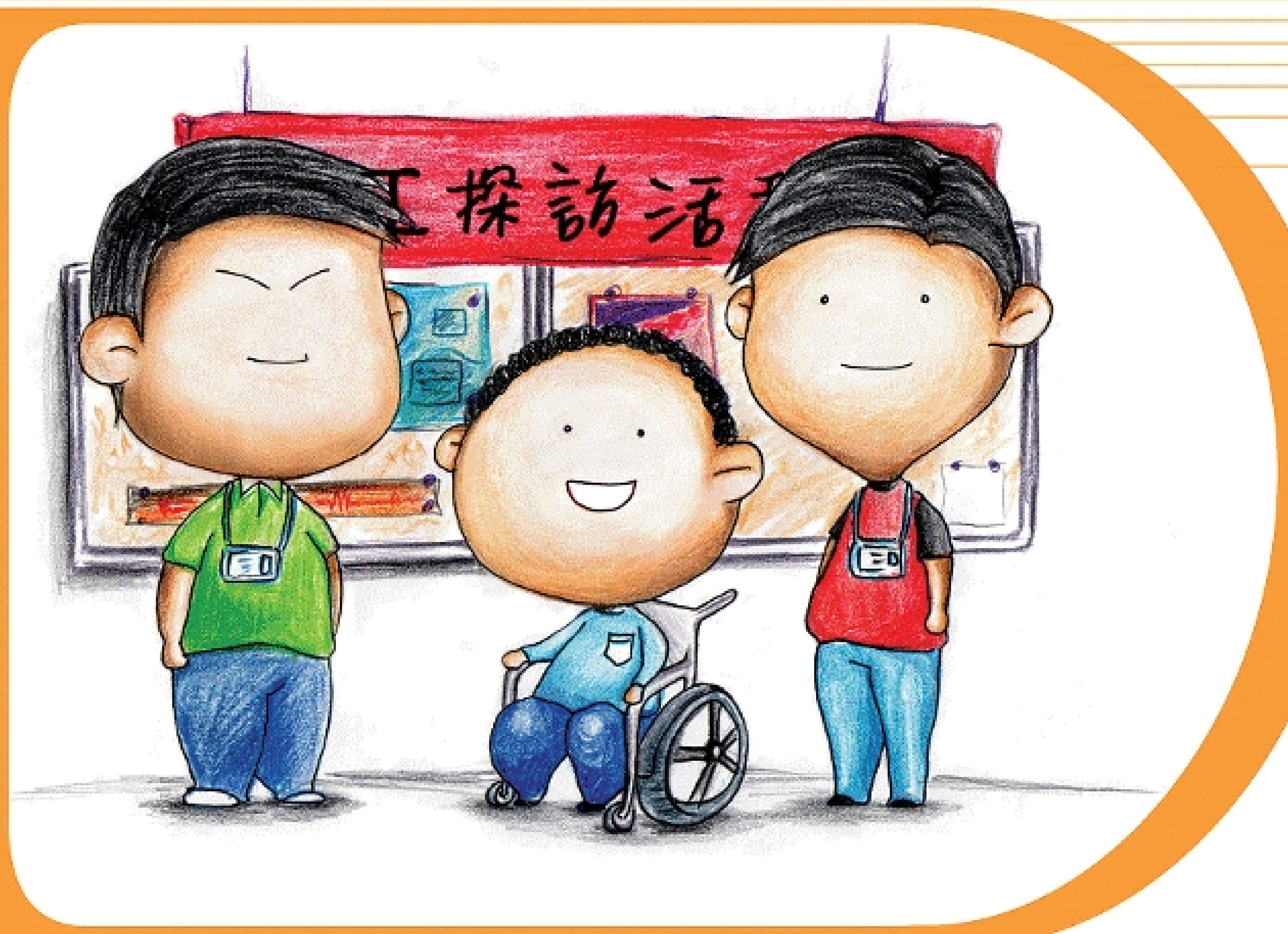
地址：香港九龍石硤尾南山邨南安樓21-24號地下

衛生福利及食物局 贊助

網址：www.hkjcpmh.org.hk

電郵：info@hkjcpmh.org.hk





2/10 晴

今天，智仔、亮仔及一名義工參加了中心的旅行，他們一起參觀博物館。



香港弱智人士家長聯會 製作

電話：2778 8131 傳真：2778 8939

地址：香港九龍石硤尾南山邨南安樓21-24號地下

衛生福利及食物局 贊助

網址：www.hkjcpmh.org.hk

電郵：info@hkjcpmh.org.hk



被安排與智
仔及亮仔一組
的這名義工，由
於是第一次接觸
輪椅，所以不
太懂得如何
使用。



香港弱智人士家長聯會 製作

電話：2778 8131 傳真：2778 8939

地址：香港九龍石硤尾南山邨南安樓21-24號地下

衛生福利及食物局 贊助

網址：www.hkjcpmh.org.hk

電郵：info@hkjcpmh.org.hk





智仔見狀，
立即上前協
助，並教導該
名義互如何推
動輪椅。



香港弱智人士家長聯會 製作

電話：2778 8131 傳真：2778 8939

地址：香港九龍石硤尾南山邨南安樓21-24號地下

衛生福利及食物局 贊助

網址：www.hkjcpmh.org.hk

電郵：info@hkjcpmh.org.hk



“我想無障礙”

平等對待
像正常人的看待

Eva

多口進修，
多口與人相處

浩基

尊重他們(弱智人士及
肢體傷殘人士)… 考慮他
們的難處… 增加一些設
施如升降機… 當解決不到
問題時可幫助他們
(解決)

羅麗如

從以上智
仔及亮仔的
日常生活中看
到，我們只需要
給予適當的訓練、
指導及社區的配合
，智障人士、肢體
傷殘人士可以過一
些「無障礙」的生
活！以下是一些智
障人士對於「我想
無障礙」的一些
看法，希望能
令大家有更
深入的體
會。



香港弱智人士家長聯會 製作

電話：2778 8131 傳真：2778 8939

地址：香港九龍石硤尾南山邨南安樓21-24號地下

衛生福利及食物局 贊助

網址：www.hkjcpmh.org.hk

電郵：info@hkjcpmh.org.hk

