

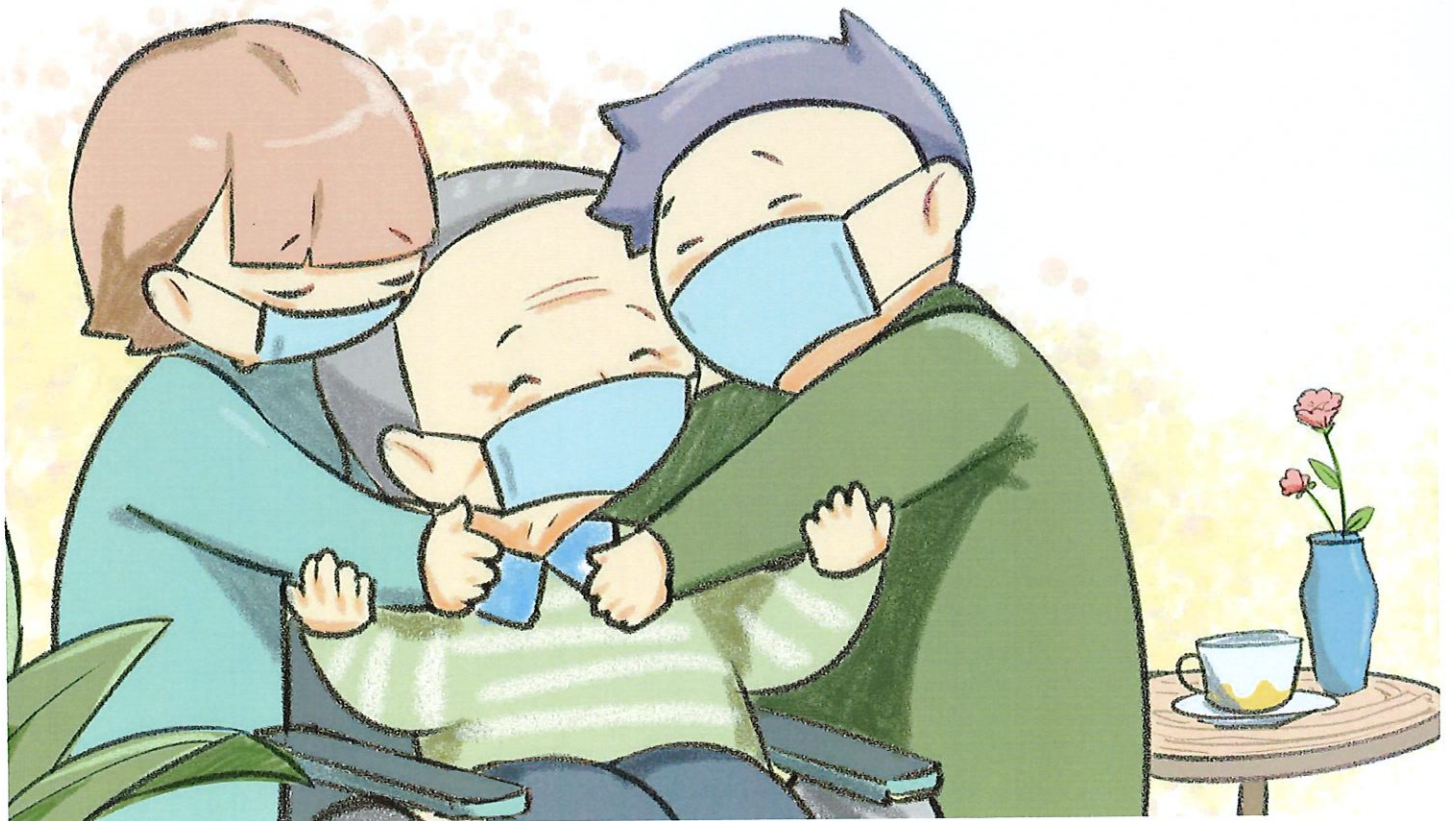


醫藝同行
× *elicare* ×



抗 疫 漫 畫

「順疫同行」支援計劃





1



現在疫情嚴峻

大家別忘了多準備備用口罩，儘可能減少外出。



2


減少在外用餐



弄完外賣也要記得洗手喔

3

減少跨家庭聚會



4

回家後更別忘了洗手和照顧你家的孩子。





打針篇

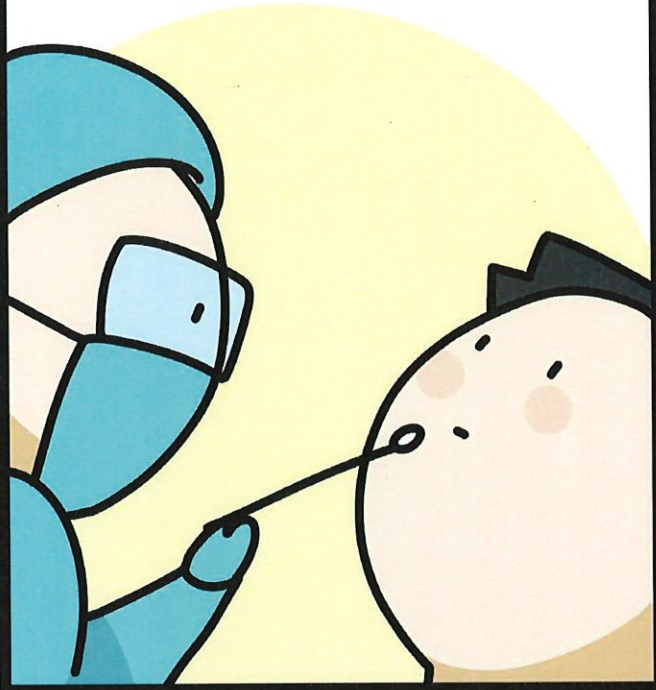




擦鼻篇

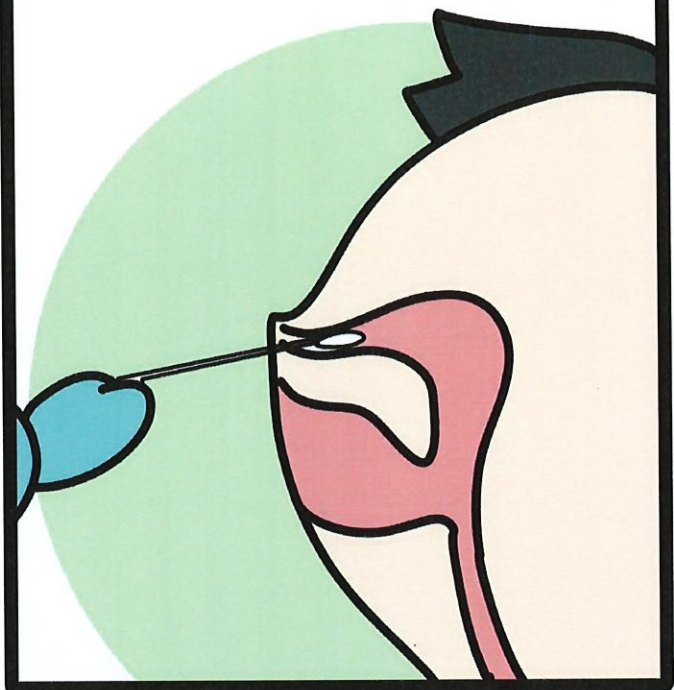
1

做檢測時
有醫護為我擦鼻



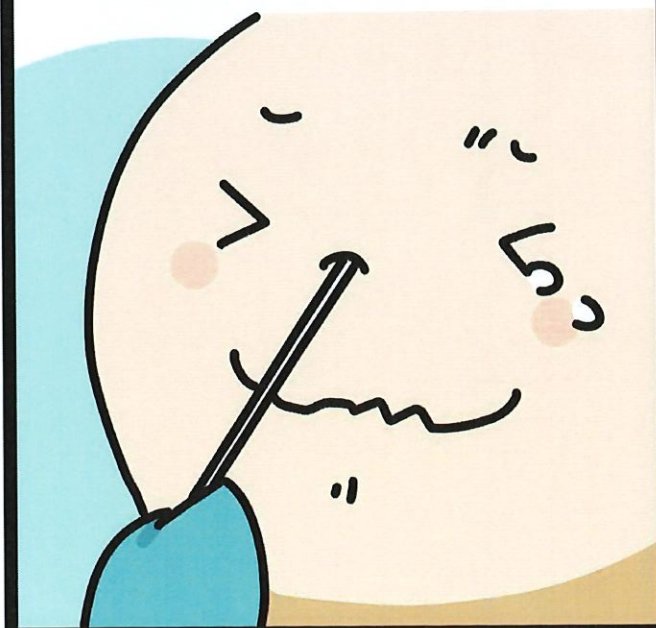
2

棉棒會伸進鼻孔入邊



3

癢癢的
很想打噴嚏 但我忍下來了



4

大家都說我很合作





防騙篇

防疫! 防騙!

因為對方又有新手段了



真假消息充斥著整個網絡世界
我們當然需要分辨真偽



另外!

接到來自+852的電話

不要接!

自稱是「衛生局」的

也不要輕信

已經接左啦:D



你唔...係...

4

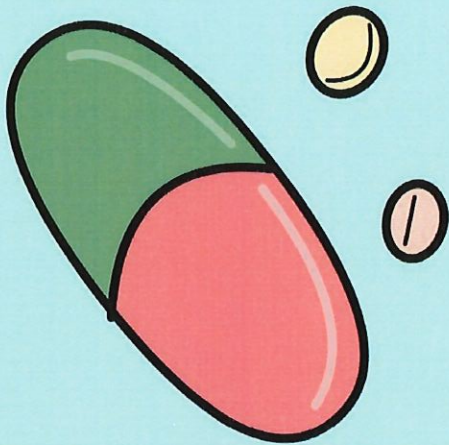
老樣子,
可疑訊息
也不要輕易點擊



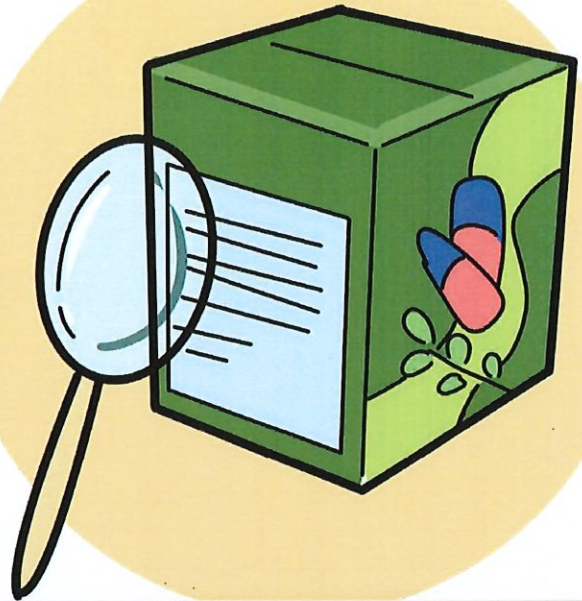
保障自己與個人資料



1
第五波疫情嚴重，
大量中成藥被受關注。
用藥簡單要點你要知!



2
食用任何藥物前謹記
先閱讀包裝上的說明
與提示。



3
如發現服用後不適症狀更強烈，
請馬上停藥。



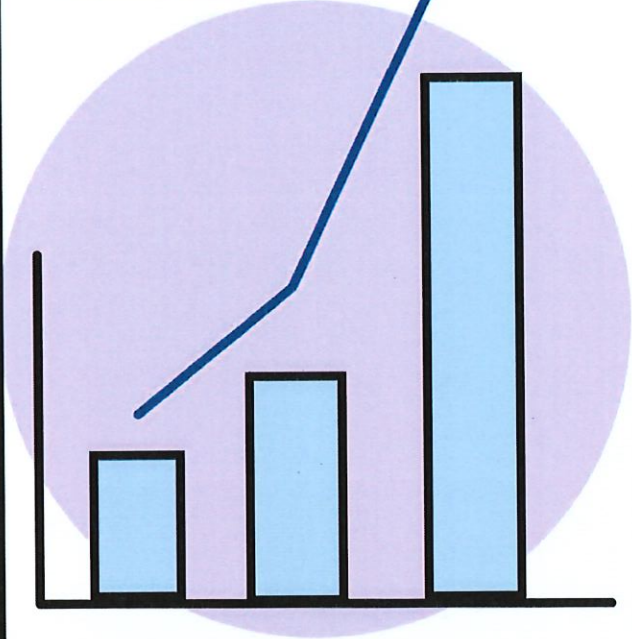
4
如有疑問記得向醫師查詢





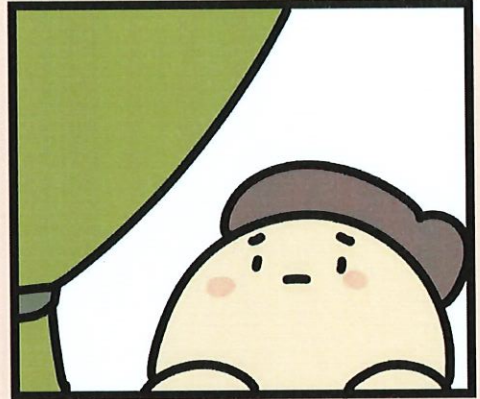
1

疫情迎來了
前所未有的高峰



2

大家也只能躲在家中



3

但請不忘給你的身邊人致電



4

你的一通電話會使人
感到溫暖





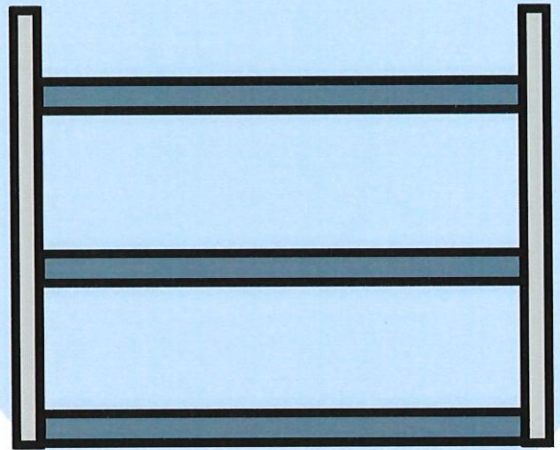
1

市面上又出現盲搶



2

因為一窩蜂的搶購行為
導致貨架被一掃而空



3

理性地購買
只買需要的份量



4

把其他物資留給有需要的人





養生篇

P9



作用：滋補腎陰，健運脾胃，生津養氣，降火除煩
適應症狀：咽乾、咽痛、咽癢、聲嘶、乾咳、口瘡、心煩、耳鳴、腰膝痠軟等。





舒緩喉嚨劇痛 小方法



2) 準備15粒菊花,
1~2克的薄荷
用100度全沸水沖泡
約15分鐘



薄荷G6PD患者慎用

3) 冷藏或放涼後
加鹽少許



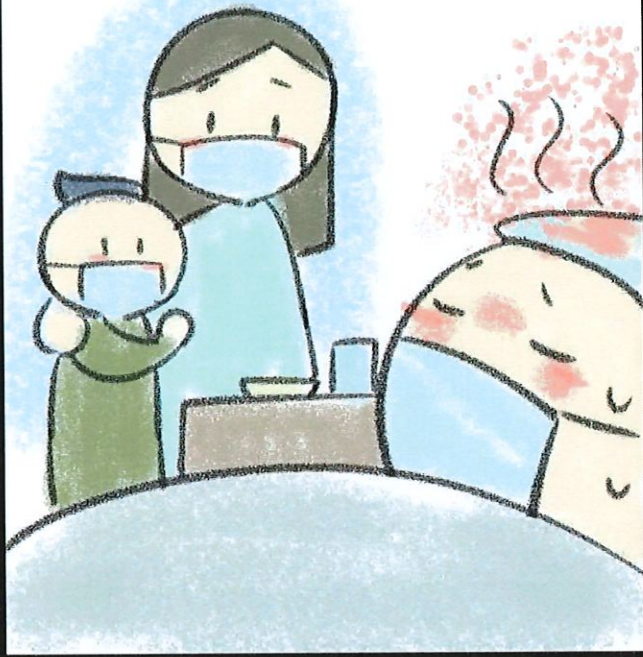
4) 整天反覆漱口及咽喉

分5~10次使用
每次含在口中約1分鐘



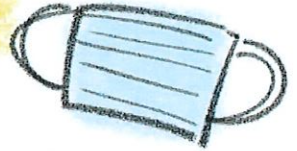


1) 家裡有人染病該怎麼辦?



2) 做好能做的防疫措施:

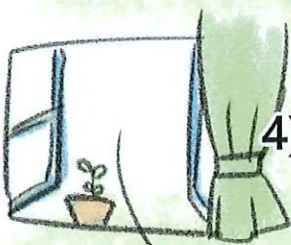
1) 口罩戴好



2) 分開食飯



3) 保持家居衛生

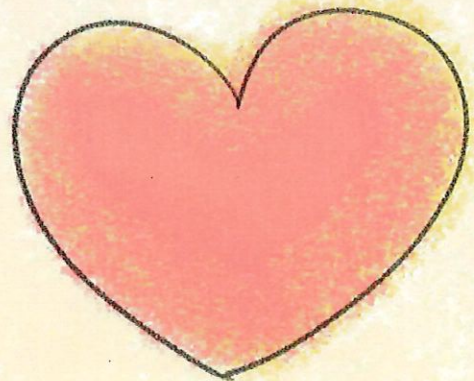


4) 屋內要通風

5) 垃圾放入有蓋垃圾桶



4) 患病的人需要
他人的關懷與照顧

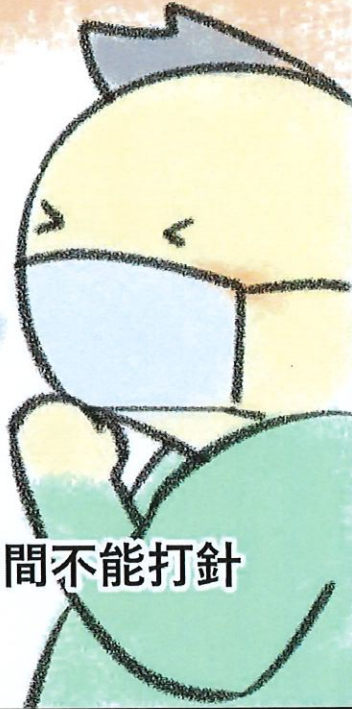






打針你要知

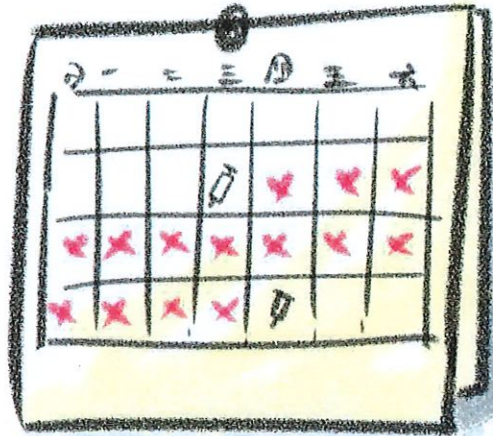
唔係



有病期間不能打針

2)

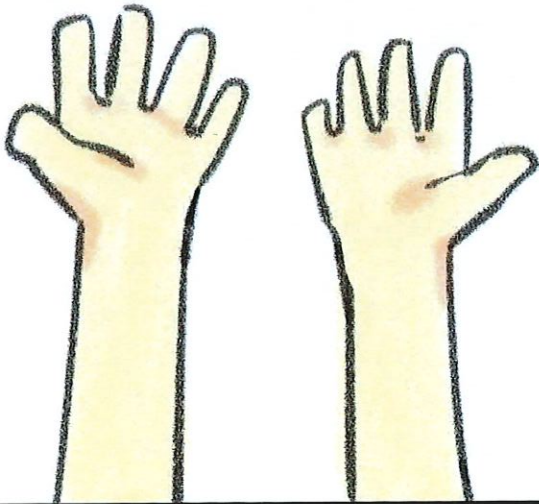
過往14天內打過其他針
也不能打



3)

小提示

如果你是左撇子
你可以要求打右手



4)

打完針需要留下觀察15-30分鐘



第3針反應比前兩針輕很多
所以可以安心



自我檢測篇

1) **快速測試重點!**
購買時須知

選擇已預先放好試劑的檢測瓶

2) **擦鼻時約深入一吋深度**

1 inch

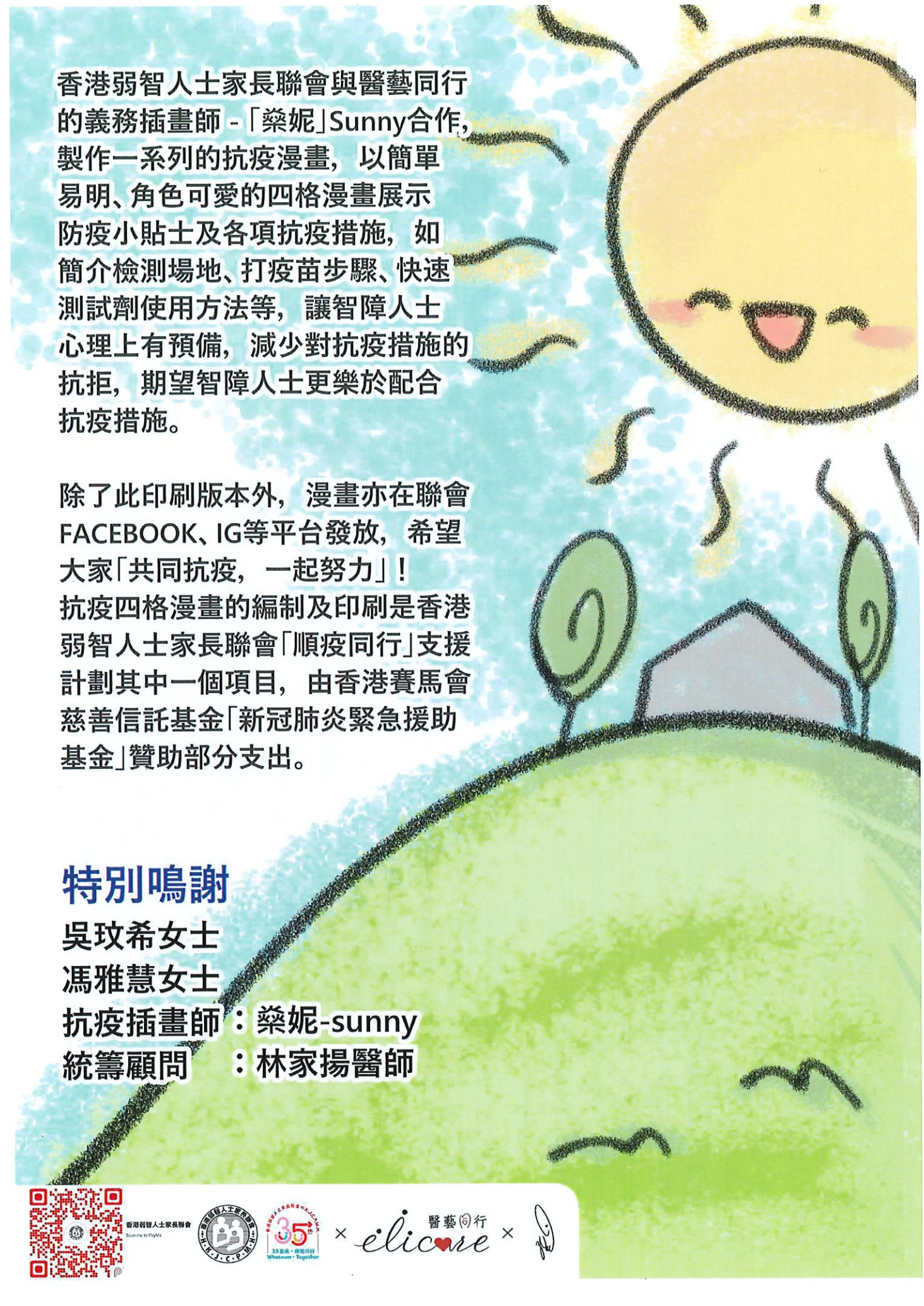
3) **另外,盒上會有個小洞
讓你放檢測瓶**

可按盒上圖示插入

4) **請親人幫你看看檢測棒**

一條線是安全 / 兩條線是中招





香港弱智人士家長聯會與醫藝同行的義務插畫師 - 「蔡妮」Sunny合作，製作一系列的抗疫漫畫，以簡單易明、角色可愛的四格漫畫展示防疫小貼士及各項防疫措施，如簡介檢測場地、打疫苗步驟、快速測試劑使用方法等，讓智障人士心理上有預備，減少對抗疫措施的抗拒，期望智障人士更樂於配合防疫措施。

除了此印刷版本外，漫畫亦在聯會FACEBOOK、IG等平台發放，希望大家「共同抗疫，一起努力」！
抗疫四格漫畫的編制及印刷是香港弱智人士家長聯會「順疫同行」支援計劃其中一個項目，由香港賽馬會慈善信託基金「新冠肺炎緊急援助基金」贊助部分支出。

特別鳴謝

吳玟希女士

馮雅慧女士

抗疫插畫師：蔡妮-sunny

統籌顧問：林家揚醫師



香港弱智人士家長聯會
Scan me to PlayMe



醫藝同行
× *elicare* ×

